

Abfahrt Gießen-Ursulum

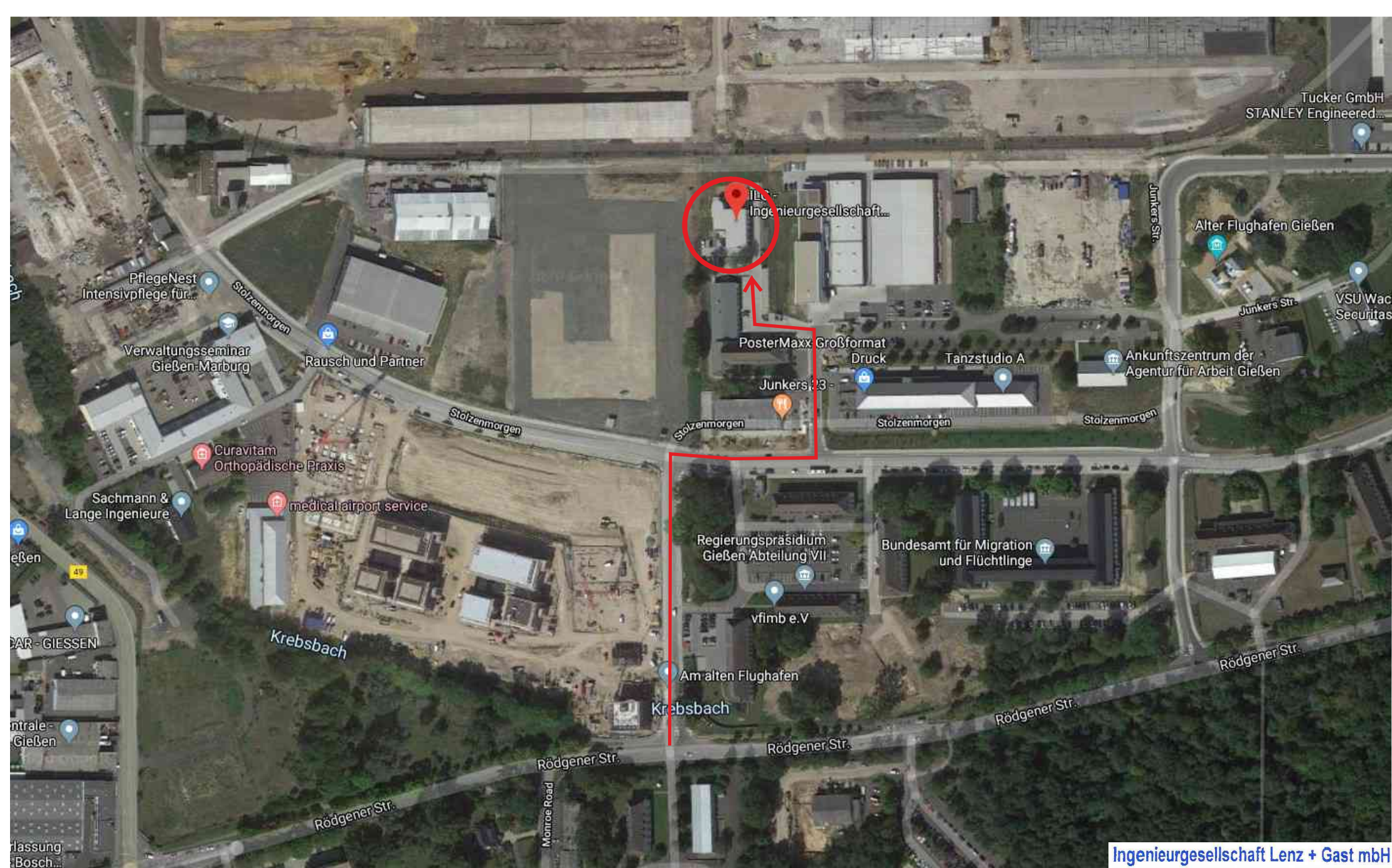
ILG
Ingenieurgesellschaft...

Anfahrtsbeschreibung ILG
 Stolzenmorgen 25
 35394 Gießen
 Stand: 17.01.2020

Ingenieurgesellschaft Lenz + Gast mbH
 GEOTECHNIK - BAUGRUND - ALTLASTEN - BODENMANAGEMENT

ILG TEL 0641 / 972147-0
 FAX 0641 / 972147-29
 info@ILG-Geologen.de
 www.ILG-Geologen.de

Stolzenmorgen 25 • D - 35394 Gießen

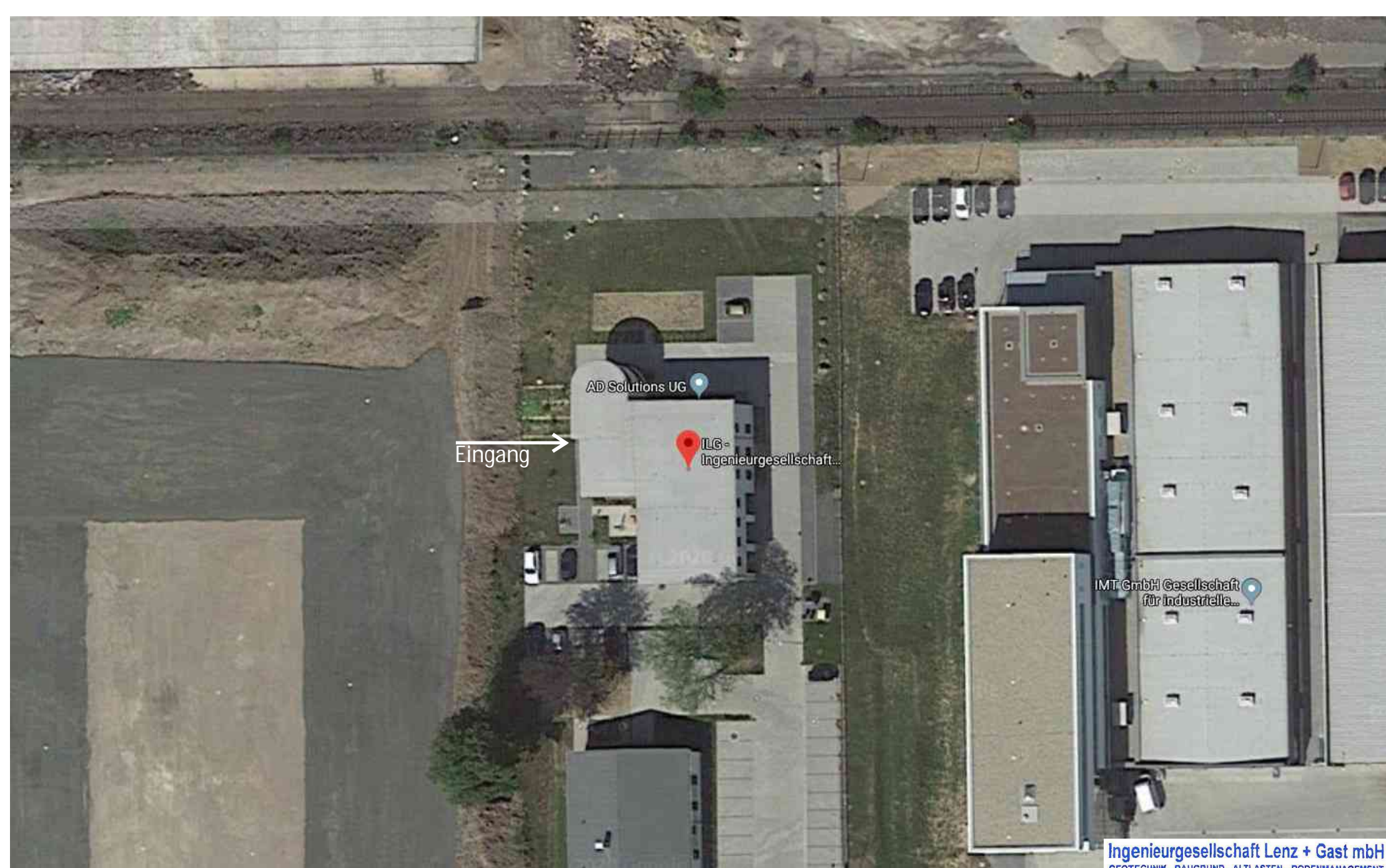


Anfahrtsbeschreibung ILG
Stolzenmorgen 25
35394 Gießen
Stand: 17.01.2020

Ingenieurgesellschaft Lenz + Gast mbH
GEOTECHNIK - BAUGRUND - ALTLASTEN - BODENMANAGEMENT

ILG TEL 0641 / 972147-0
FAX 0641 / 972147-29
info@ILG-Geologen.de
www.ILG-Geologen.de

Stolzenmorgen 25 • D - 35394 Gießen



Anfahrtsbeschreibung ILG

Stolzenmorgen 25
35394 Gießen
Stand: 17.01.2020

Ingenieurgesellschaft Lenz + Gast mbH
GEOTECHNIK - BAUGRUND - ALTLASTEN - BODENMANAGEMENT

ILG  TEL 0641 / 972147-0
FAX 0641 / 972147-29
info@ILG-Geologen.de
www.ILG-Geologen.de

Stolzenmorgen 25 • D - 35394 Gießen